

瀬戸内海区水産研究所

一般公開

もっと知りたい!

瀬戸内海 2017

公開内容のご案内

- ◆ 研究紹介コーナー
- ◆ 漁業調査船「しらふじ丸」公開
- ◆ チリメンモンスター観察会<事前申込必要>
- ◆ 魚介に触れるタッチプール
- ◆ 海藻押し葉ハガキ ◆ おさかなクイズ大会
- ◆ ロープワーク教室
- ◆ 研究所所内ツアー
- ◆ 一般公開名物かき氷<無料>

※しらふじ丸では安全のため、滑りやすい、脱げやすい履き物の方はご遠慮いただいています。

※チリメンモンスター観察会の事前申込方法は当所ホームページでご確認ください
(小学生を対象に行います)。

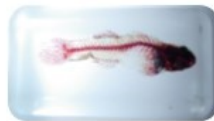
開催日時

2017

9/2

土

☆クイズ大会☆
優秀者に骨格標本
プレゼント!



10:00~15:00

入場無料

会場までのご案内

- ◆ JR大野浦駅より徒歩約20分。
- ◆ 臨時駐車場を用意しています。
- ◆ 詳細は当所ホームページをご確認ください。
- ※ 連絡バスの運行は行いません。

問い合わせ先

瀬戸内海区水産研究所 業務推進部 業務推進課
 広島県廿日市市丸石2-17-5 TEL:0829-55-0666
 ホームページ <http://feis.fra.affrc.go.jp>

